

Spécialité Sciences de la Vie et de la Terre (S.V.T.)



Volume horaire :

- 4h en 1ère
- 6h si vous continuez en terminale
- Organisation : cours en classe entière et TP en groupe
(peut-être 2H cours/ 2H TP)

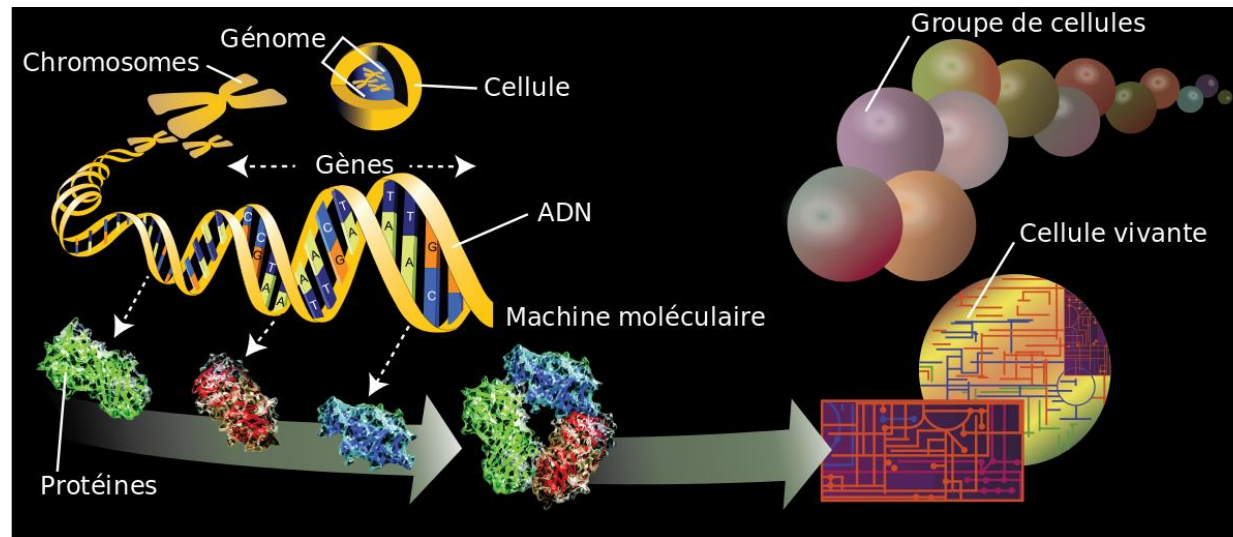
Objectifs :

- Maîtrise du raisonnement scientifique et former des élèves à un esprit critique et responsable
- Maîtrise des connaissances fondamentales dans le domaine de la biologie et de la géologie
- Appréhender les enjeux scientifiques de nos sociétés(enjeux d'énergie, d'environnement, de santé, d'écologie, de développement durable, d'alimentation)



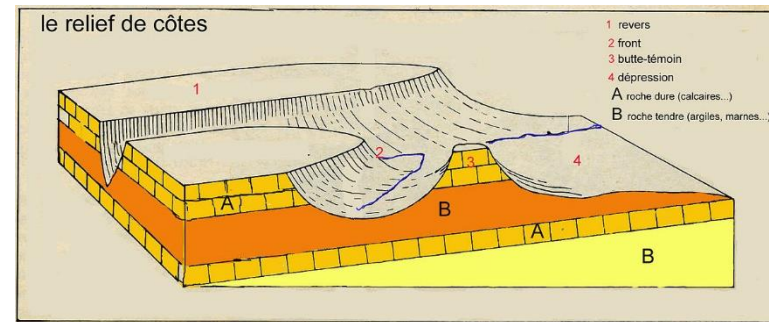
Thème 1 : La Terre , la Vie et l'organisation du vivant

- Génétique : Transmission, variation et expression du patrimoine génétique : transmission de l'ADN, expression des gènes, mutations, histoire de l'Homme à travers la génétique.



Géologie :

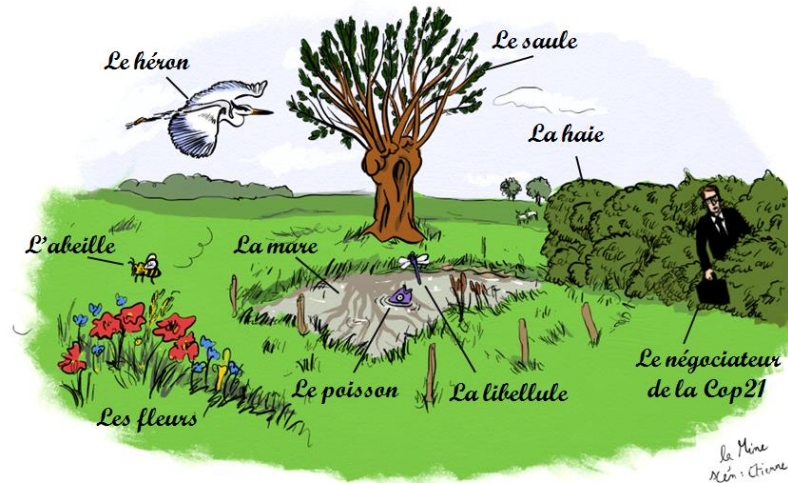
Composition de la structure interne de la Terre,
mobilité horizontale de croûte terrestre : divergence,
convergence, volcanisme, métamorphisme



Thème 2 : Enjeux planétaires contemporains

- Les écosystèmes : interactions dynamiques entre les êtres vivants et leurs milieux, Etude du fonctionnement des écosystème naturels, relations des êtres vivants avec leur milieux et des êtres vivants entre eux.

L'écosystème



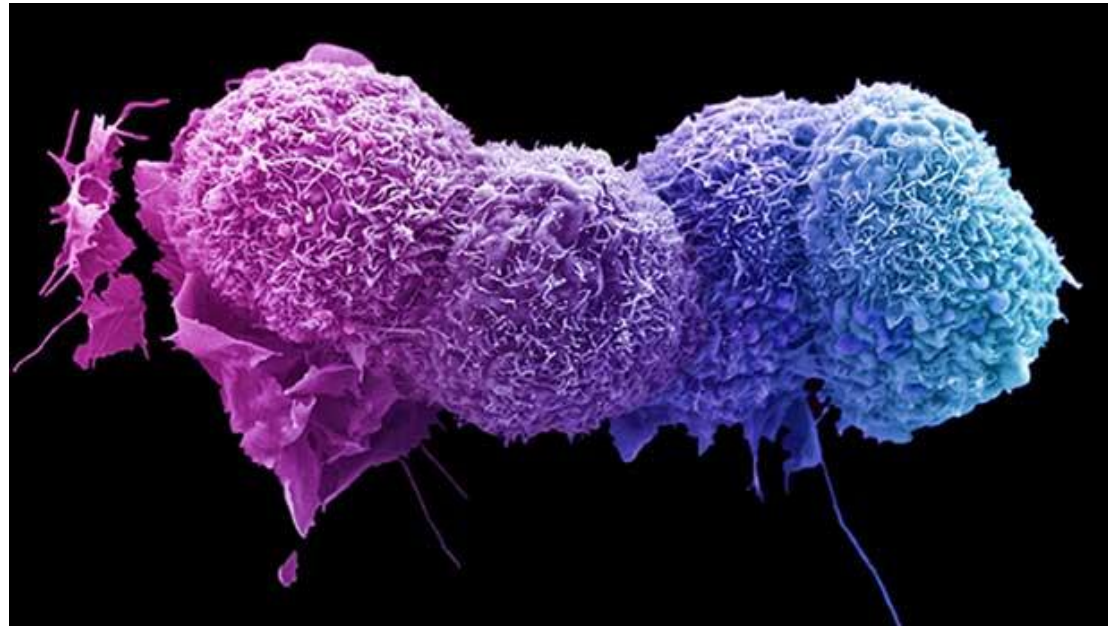
L'Humanité et les écosystèmes :

- l'Homme au sein des écosystèmes et action de l'Homme sur les écosystèmes.



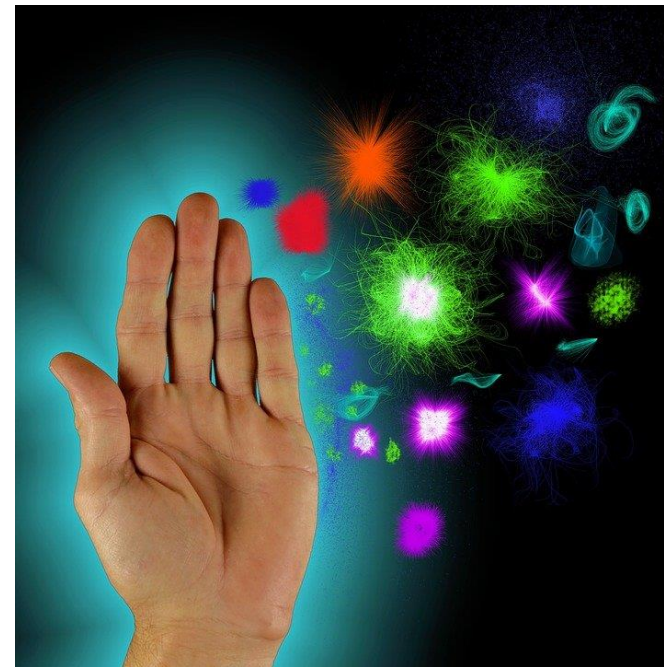
Thème 3 : Corps humain et santé

- Variations génétiques et santé : Origine des maladies génétiques, étude d'arbres généalogiques pour déterminer le risque de développer une maladie génétique / cancer

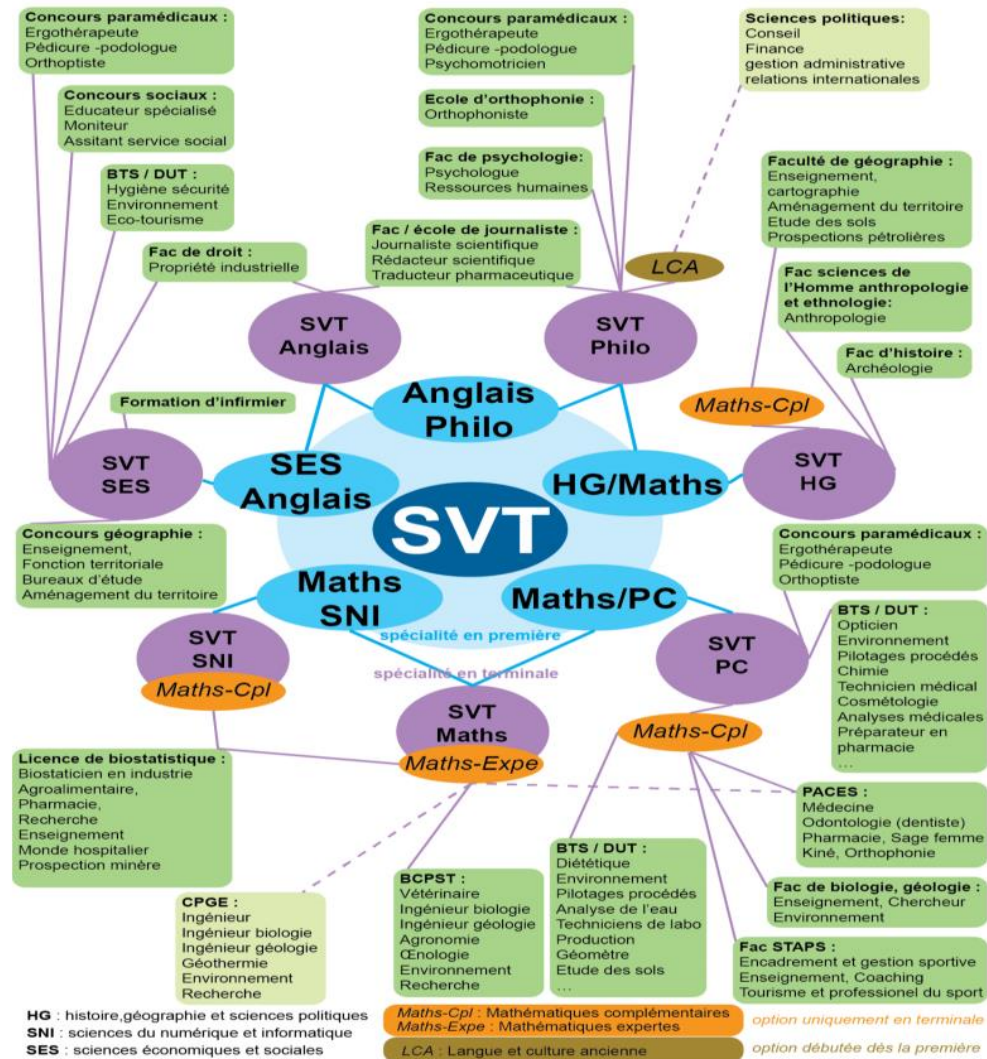


Fonctionnement du système immunitaire

- Moyens de défense de notre corps, cellules et molécules impliquées, vaccination,



Quelles études avec la spécialité SVT



QUELLES ASSOCIATIONS DE SPÉCIALITÉS AVEC LA SPÉ SVT ?

AVEC DES
SPÉCIALITÉS
SCIENTIFIQUES :

- - MATHS
- - PHYSIQUE-CHIMIE
- - SNI (sciences du numérique et de l'informatique)

Concours paramédicaux
BTS / DUT / BUT
PACE LAS
Fac biologie, géologie
Fac STAPS
FAC biostatistique
Classes préparatoires aux
grandes écoles : BCPST...

QUELLES ASSOCIATIONS DE SPÉCIALITÉS AVEC LA SPÉ SVT ?

AVEC DES SPÉCIALITÉS NON SCIENTIFIQUES:

- SES
- HG
- ANGLAIS
- PHILO

Concours sociaux
Concours paramédicaux
Ecole d'infirmier
Ecole d'orthophonie
BTS / DUT
Ecole de journaliste
Fac de :

- Droit
- Histoire- Géographie
- Psychologie...

COMPÉTENCES DÉVELOPPÉES EN SPÉ SVT

• COMPÉTENCES

- Maîtriser des connaissances
- Pratiquer des démarches scientifiques
- Concevoir, créer, réaliser
- Pratiquer des langages
- Utiliser des outils et mobiliser des méthodes
- Adopter un comportement éthique et responsable

• Exemples de capacités

- Restituer des connaissances
- Utiliser ses connaissances
- Concevoir une stratégie pour répondre à un problème
- Interpréter des résultats et conclure
- Mettre en œuvre un protocole
- Utiliser un appareil d'observation
- Utiliser l'outil informatique
- Réaliser un tableau, graphique, schéma, dessin
- Rédiger un texte
- Organiser son travail
- Travailler en binôme
- Respecter des individus, des biens et des règles de sécurité
- Fonder ses choix de comportement vis -à-vis de sa santé, de l'environnement

Pour aller plus loin

- http://ent-apbg.org/orientation_docs/0001.html
- https://www.youtube.com/watch?v=0eQncPVSmr4&list=RDCMUCzWsfWbewv4Hi4Oo8D814Zw&start_radio=1&t=0